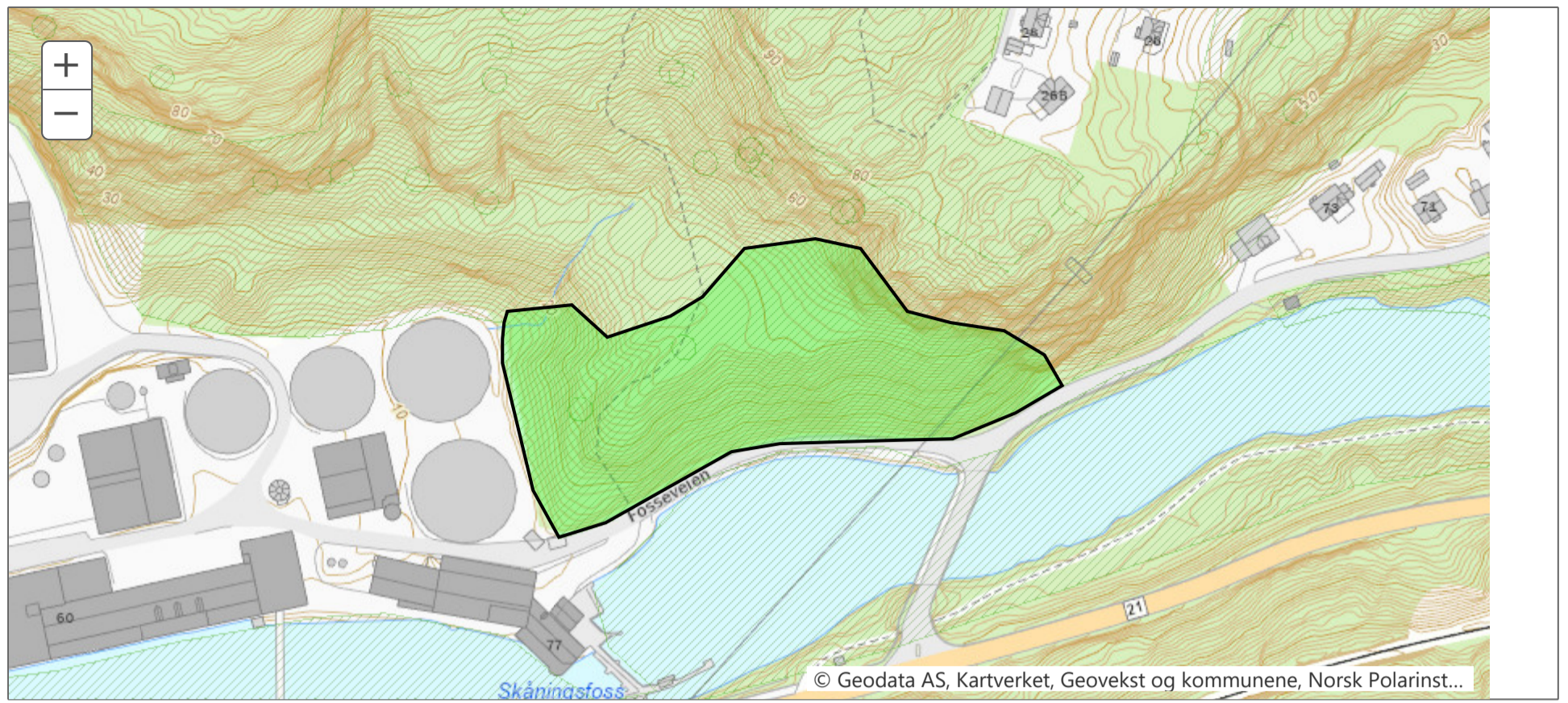


Naturtyper

Utskriftsdato: 3/27/24

Ankers Ø

ID	BN00069664
Naturtype	Gammel fattig edellauvskog
Utforming	Gammel bøkeskog
Verdi	Svært viktig
Utvalgt naturtype	-
Registreringsdato	9/10/09
Hevdstatus	-
Forvaltningsplan	Nei
Forvaltningsavtale	Nei
Forvaltningsavtale Inngått	-
Forvaltningsavtale utløper	-
Verdi begrunnelse	Meget storvokst bøkeskog med enkelte stående og liggende døde trær, også hule trær. Mange sopparter påvist men idag ingen er på rødlista fra 2006. Vurderes som Svært viktig A.
Innledning	Lokaliteten er omtalt helt i fra de første omfattende naturvernregistreringene som ble utført av Geir Hardeng på tidlig 1970-tallet og i flere senere publikasjoner. Lokaliteten er en del av et større edelløvskogsområde som omgir lokaliteten på tre sider. Lokaliteten ble først registrert som naturtype i forbindelse med en begrenset naturtyperegistrering i Halden i 2002 utført av Wergeland Krog Naturkart. Den ble besøkt av Ola Wergeland Krog den 10.9.2009 i forbindelse med kartlegging av naturtyper i Halden 2009-2010 i regi av Wergeland Krog Naturkart og Biofokus.
Beliggenhet og naturgrunnlag	Bøkeskogen ligger nord for Tista og starter rett øst for PM6 og vokser i brattskogen opp til første platå, deretter går den over i blandingsskog som er skilt ut som en egen naturtype. Lokaliteten er avgrenset vha. ortofoto fra 2007.
Naturtyper og utforminger	Storvokst bøkeskog i varm sørvendt skråning, regnes som fylkets fineste bøkebestand. Forekomsten ble plantet av Saugbruksforeningen for bruk til senere valsevirke, som bøk tydeligvis er velegnet til. Domineres av meget storvokst bøk med brysthøydiameter opp mot 1,3 m. Feltjiktet er relativt skrint, men en svært stor forekomst av skavgras dominerer deler av området. Ellers er mange av trærne hule og mange er angrepet av sopp. Et kjempelæger av bøk ligger nederst i området mot PM6. Vegetasjonstypen er noe usikker, men den faller trolig inn under Lavurt bøkeskog (D2b). Et av Haldens meget få bøkebestand.
Artsmangfold	En rekke sopparter er samlet inn her hvorav bleklodden steinsopp sto oppføres som sjelden (R) på rødlista fra 1998. Ellers vokser det en meget stor bestand av skavgras i den bratte skråningen.
Påvirkning	En høyspentgate strekker seg over området i øst, men har trolig ingen spesiell betydning for lokaliteten.
Fremmede arter	-
Råd om skjøtsel og hensyn	-
Landskap	-
Nøyaktighetsklasse	<20 m
Areal fra kartobjekt (daa)	14,8
Kommuner	3101 (Halden)
Kilder	Wergeland Krog, O. M. Olsen, H. Weme, E.



Vedlegg og dokumenter



Tittel: 129a Foto: Ola Wergeland Krog (2009)

Fotograf/Forfatter: Foto: Ola Wergeland Krog (2009)



Tittel: 129b Foto: Ola Wergeland Krog (2009)

Fotograf/Forfatter: Foto: Ola Wergeland Krog (2009)



Tittel: 129c Foto: Ola Wergeland Krog (2009)

Fotograf/Forfatter: Foto: Ola Wergeland Krog (2009)



Tittel: 129d Foto: Ola Wergeland Krog (2009)

Fotograf/Forfatter: Foto: Ola Wergeland Krog (2009)



Tittel: 129e Foto: Ola Wergeland Krog (2009)

Fotograf/Forfatter: Foto: Ola Wergeland Krog (2009)



Tittel: 129f Foto: Ola Wergeland Krog (2009)

Fotograf/Forfatter: Foto: Ola Wergeland Krog (2009)



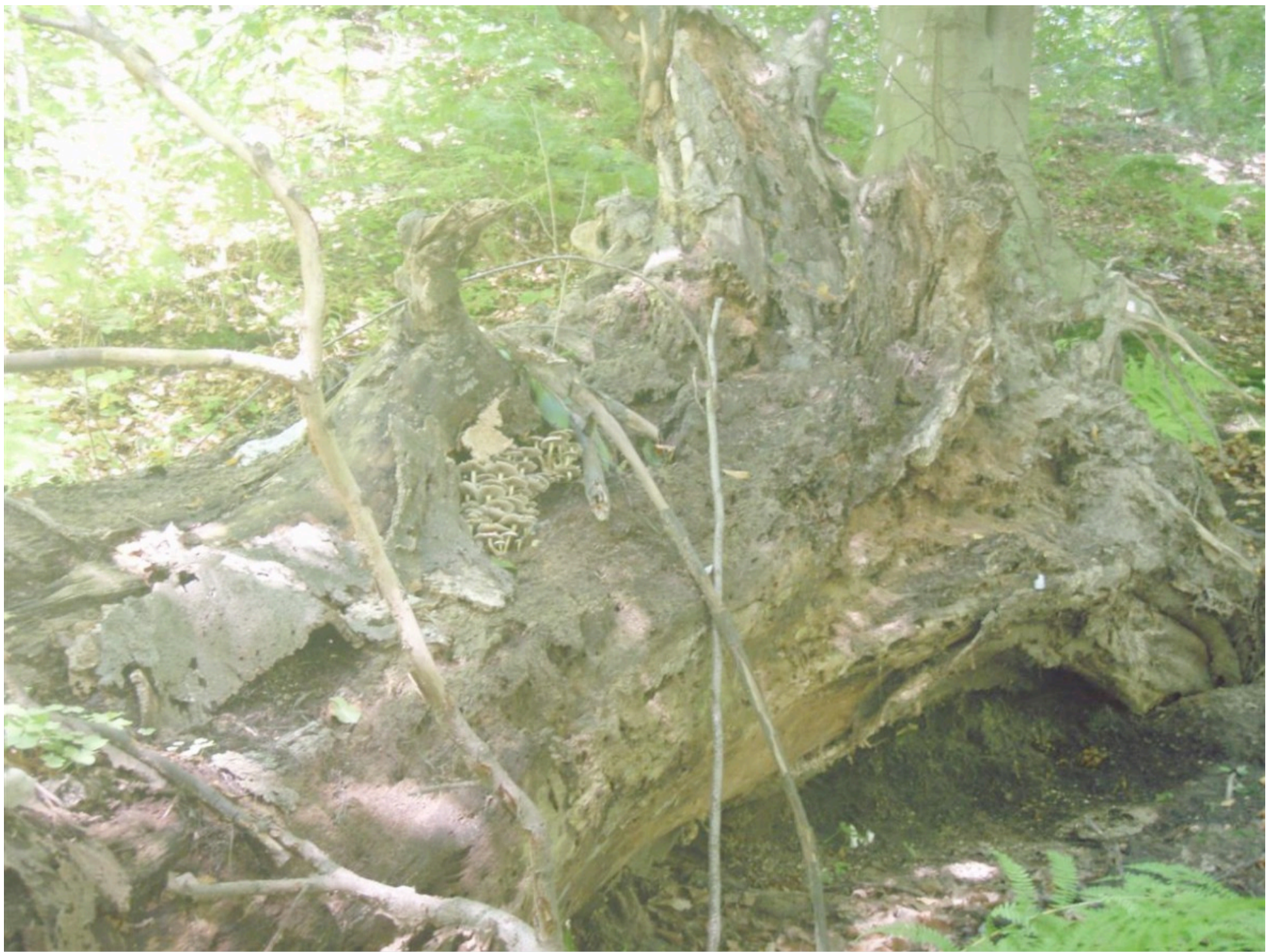
Tittel: 129g Foto: Ola Wergeland Krog (2009)

Fotograf/Forfatter: Foto: Ola Wergeland Krog (2009)



Tittel: 129h Foto: Ola Wergeland Krog (2009)

Fotograf/Forfatter: Foto: Ola Wergeland Krog (2009)



Tittel: 129i Foto: Ola Wergeland Krog (2009)

Fotograf/Forfatter: Foto: Ola Wergeland Krog (2009)